

Ett nyhetsbrev för dig som jobbar med ishallar och andra vintersportarenor med det senaste inom teknik, drift, energieffektivisering och kompetensutveckling. Bakom Vintersportarenor.se står företaget Energi & Kylanalys.

## Nyheter

### "Nu vet jag varför varje rutin och åtgärd är viktig"

Stefan "Kaga" Persson, Kristianstad, gick grundkursen för ismakare i Nyköping i april.

-Jag lärde mig hur det praktiska och teoretiska hänger ihop. Nu vet jag varför varje rutin och åtgärd är viktig. Jag har också fått en större förståelse för de olika processerna i hallen och har blivit mer observant på hur olika värden förändras. Jag kan bedöma när ett värde betyder att det är något fel, till skillnad från tidigare då det bara var siffror som flöt förbi. >LÄS MER



### Möt branschen under Arenadagarna 2014 i Göteborg

Arenadagarna 2014 går av stapeln 18-19 november vid Svenska Mässan i Göteborg som en del av Träffpunkt Idrott - IDA/BAD 2014.

Arenadagarna samlar beslutsfattare, påverkare och innovatörer och programmet innehåller teman såsom tävlingsbesiktningar av ishallar, anläggningarnas betydelse för ishockeyn och ekonomiska förutsättningar för elitföreningar. Konferensen innehåller också en stor utställningsdel där flertalet leverantörer från branschen kommer att ställa ut. >LÄS MER



### Ny träningshall i Eskilstuna

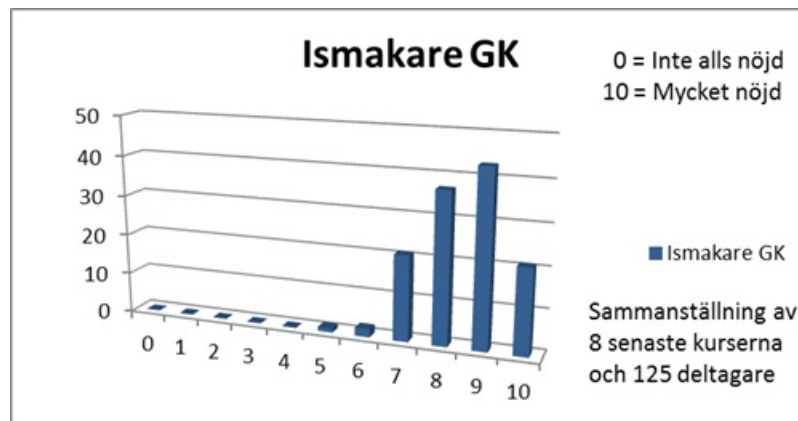
Eskilstuna har fått sin andra ishall, en träningshall i direkt anslutning till den befintliga Smehallen. Hallen är förberedd för kälkhockey med transparenta sargskivor vid spelar- och funktionärsbås samt golv i nivå med isen. >LÄS MER



## Utbildningar

## Nöjda kursdeltagare

Under åren har vi genomfört många kurser och utbildat närmare 400 ismakare. Vi utvärderar alltid kurserna för att säkerställa hög kvalitet och för att hela tiden förbättra oss. Vi är stolta över den höga kundnöjdheten på Ismakare, grundkurs!



## Boka din plats på höstens Ismakare, grundkurs

I augusti var vi i Umeå på T3-Center - Björklövens hemmaarena - och i september och oktober kör vi ismakarkurs i Kristianstad och Västerås.

Kristianstad - 23-24 september (boka senast 12 september!)

Västerås - 14-15 oktober

>LÄS MER

Energi & Kylanalys kan även skräddarsy utbildning efter önskemål. Kontakta **Jörgen Hjert**, utbildningsansvarig, 08-556 202 10 eller 070-555 78 54.

## Nyheter



## Vi delar ut tårter!

Vi vill sprida kunskap om hur man skapar energieffektiva ishallar genom att lyfta fram egna och andras projekt och goda exempel inom området. Har du något att dela med dig av? Eller vill du ställa en fråga? Publicerade bidrag belönas med en tårta! Hör av dig!



## Grattis till Stefan, Gabriella, Anders och Tomas!

Vinnare i vår sommartävling är Stefan Karlsson i Oskarshamn, Gabriella Dahl i Smedjehov, Anders Börjesson i Kungsbacka och Tomas Jelonek i Stockholm, som får var sin Trisslott med posten. De kände igen de originella ögonen som kännetecknar Falkenbergs ishall. Hallen byggdes 2009 och är klassad som en Publik C enligt Svenska Ishockeyförbundet. Energianvändningen är föredömligt låg i ishallen. Med en säsong på åtta månader, använder anläggningen mindre än 570 MWh el, vilket gör den till en av Sveriges energisnålaste ishallar.



Energi & Kylanalys, Varuvägen 9, 125 30 Älvsjö

[www.vintersportarenor.se](http://www.vintersportarenor.se)

[info@ekanalys.se](mailto:info@ekanalys.se)

Klicka här för att avregistrera din adress

Postman